

# GERINGERE LADEZEITEN. LÄNGERE LAUFZEITEN.

Beschleunigen Sie Ihr System mit dem langlebigen Speicher einer WD® SSD nachhaltig.

WIR STELLEN VOR: DIE NEUE  
WD Blue™ SSD

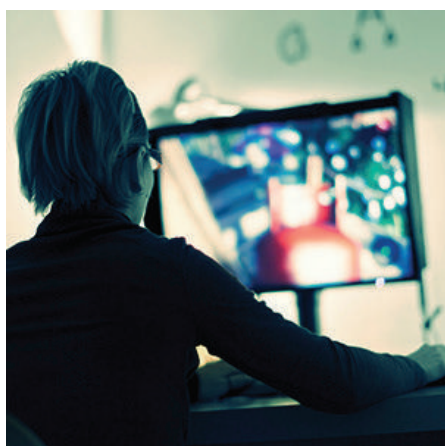


Die für Multitasking und High-End-Computing optimierten WD Blue SSDs bieten eine hervorragende Leistung bei einer in der Branche unübertroffenen Zuverlässigkeit. Nach umfassenden WD FIT Lab-Kompatibilitätstests können Sie mit einer WD Blue SSD Ihren digitalen Speicher zuverlässig upgraden.

- Lesegeschwindigkeiten von bis zu 545 MB/s und Schreibgeschwindigkeiten von bis zu 525 MB/s für höchste Leistung<sup>1</sup>.
- Branchenführende 1,75 Mio. Stunden Mean Time To Failures (MTTF) für dauerhafte Zuverlässigkeit.
- Optimiert für Multitasking and ressourcenintensive Anwendungen.

*Nach internen Telcordia-Belastungstests*

<sup>1</sup>Leistung basiert auf CrystalDiskMark-Benchmark bei 1000 MB LBA auf einem Gigabyte GA-Z77X-UD5H-Desktop-PC mit Intel Z77-Chipsatz, Intel i7-3770 3,4 GHz, 8M, Ivy Bridge, Windows 8 64-Bit SP1 mit Intel iRST-Version 11.7.0.1013, sekundäre Festplatte, C-State Aus. Leistung kann je nach Hostgerät variieren. 1 MB = 1.000.000 Byte. IOPS = Input/Output Operations Per Second.



## Überragende Leistung

Für schnelle Anwendungsreaktionszeiten und höhere Übertragungsgeschwindigkeiten verfügt die WD Blue SSD über Lesegeschwindigkeiten von bis zu 545 MB/s und Schreibgeschwindigkeiten von bis zu 525 MB/s. Mit WD Blue SSDs erhalten Sie die Geschwindigkeit, die Sie benötigen, um problemlos Hochleistungsanwendungen wie Videospiele, HD-Media Player oder Kreativsoftware auszuführen.



## Führend bei Zuverlässigkeit

Mit einer Mean Time To Failure (MTTF) von 1,75 Mio. Stunden<sup>1</sup> und einer Dauerhaltbarkeit von bis zu 400 TBW (geschriebenen Terabyte)\* eignen sich WD Blue SSDs zur langjährigen Speicherung von Daten. Mit mehreren Technologien zur Fehlerkorrektur schützen WD Blue SSDs Ihre Daten dauerhaft und zuverlässig.

\*TBW-Werte (geschriebene Terabyte) basieren auf JEDEC-Client-Workload (JESD219) und variieren je nach Produktkapazität.



## Multitasking leicht gemacht

Durch ihre Optimierung für Multitasking können WD Blue SSDs ohne Probleme mehrere ressourcenintensive Anwendungen gleichzeitig ausführen. Bearbeiten Sie ein 4K-Video, rufen Sie Ihre E-Mails ab und lassen Sie im Hintergrund einen Virenscan laufen, ohne dass Ihr System langsamer wird.



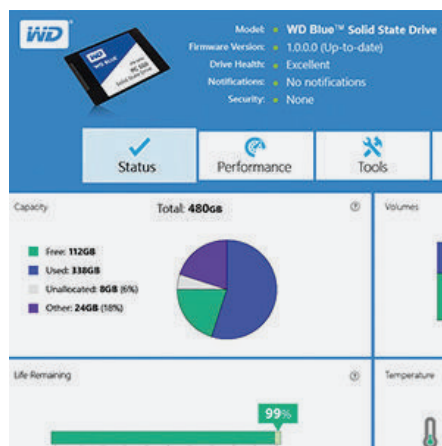
## Für jeden PC die passende Bauform

Durch ihre Verfügbarkeit in den Bauformen 2,5 Zoll/7 mm und M.2 2280 sind WD Blue SSDs für die meisten Laptops und Desktop-PCs geeignet.



## Kompatibilitätstestifizierung

WD Blue SSDs durchlaufen umfangreiche Kompatibilitäts- und Zuverlässigkeitstests und sind von WD Fit Labs für ihre Kompatibilität mit einer Vielzahl von Desktop-Computern und Laptops zertifiziert.



## Kostenloses WD SSD-Dashboard

Das WD SSD-Dashboard bietet Ihnen eine leistungsstarke Auswahl an Tools zur Überprüfung von verfügbarer Kapazität, Zustand des Laufwerks, Firmwareversion, SMART-Attributen und vielem mehr.