

## UK

- Including converter (220-240V- input)
- White diffuser when light is off
- 10 years warranty
- Color consistency with 4-step MacAdamEllipse
- Superior dimming quality to < 5%
- UL Recognized module and driver
- Energy Star Compliant
- Passive heatsinking with no moving parts
- Fits in standard 185-205mm apertures
- Low recess depth of only 110 mm
- Homogeneous lightbeam
- Antiglare protection
- No heat or UV radiation
- Waterproof front
- No radio signal interference

## FR

- Fourni avec ballast (tension d'entrée 220-240V-)
- Diffuseur blanc quand le luminaire est éteint
- Garantie de 10 ans
- Stabilité des couleurs avec ellipse des couleurs Mac Adam en 4 étapes
- Excellente qualité de gradation jusqu'à < 5 %
- Module et pilote agréés UL
- Conforme à la directive Energy Star
- Dissipateur thermique passif sans pièces mobiles
- Intégration dans des trous de plafond standard de 185 à 205 mm
- Faible profondeur d'encastrement de 110 mm
- Faisceau lumineux homogène
- Protection anti-éblouissement
- Sans rayonnement thermique ou UV
- Panneau frontal étanche à l'eau
- Sans interférence radio

## D

- Inklusive Vorschaltgerät (220-240V- primär)
- Weißer Diffusor bei ausgeschalteter Leuchte
- 10 Jahre Garantie
- Farbstabilität gemäß 4-Stufen MacAdamEllips
- Ausgezeichnete Dimmfähigkeit bis < 5%
- UL-zugelassenes LED-Modul und Treiber
- Entspricht der Energy Star Richtlinie
- Passiver Kühlkörper ohne bewegende Teile
- Geeignet für standardmäßige Deckenlöcher 185-205 mm
- Niedrige Einbautiefe 110 mm
- Homogenes Lichtbündel
- Antiglare-Schutz
- Keine UV- und Hitzestrahlung
- Vorderseite spritzwasserfest
- Keine Radiostörung

## NL

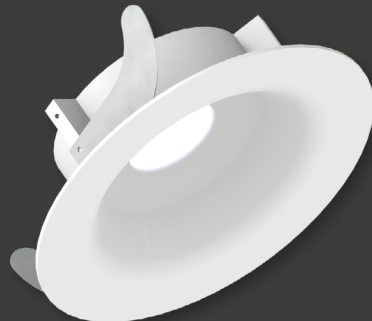
- Inclusief voeding (220-240V- input)
- Witte diffusor als het licht uit is
- 10 jaar garantie
- Kleur stabiliteit volgens 4-stap MacAdamEllips
- Uitstekend dim gedrag tot < 5%
- UL-gekeurde LED module en voeding
- Voldoet aan Energy Star richtlijn
- Passief koellichaam zonder bewegende delen
- Past in standaard 185-205 mm plafond gaten
- Lage inbouwdiepte van 110 mm
- Homogene lichtbundel
- Antiglare bescherming
- Geen uv- en hittestraling
- Waterbestendige voorzijde
- Geen radiostoring



MADE IN EUROPE



LEDs LIGHT UP YOUR LIFE



**TERRA DOTriA 1250 & 2000**



gyproc spring



wire spring





**DE:** Schutzklasse II: Diese Leuchte ist doppelt isoliert und darf nicht an eine Erdung angeschlossen werden.  
**EN:** Protection class II: the fitting is double insulated and must not be connected to an Earth.  
**FR:** Protection de classe II: l'équipement a une double protection et ne doit pas être connecté à la prise de terre.  
**NL:** Beschermklasse II: het armatuur is dubbel geïsoleerd en wordt niet op een aardleiding aangesloten.

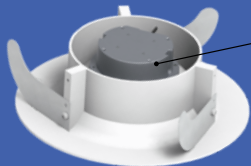


**DE:** Diese Leuchte ist geeignet für die Montage auf normal entflammaren Oberflächen. Einbauspots dürfen unter keinen Umständen mit Isoliermaterial oder ähnlichem abgedeckt werden.  
**EN:** The fitting is suitable for fixing to normal flammable surfaces. Recessed luminaires should under no circumstances be covered with insulation material or other similar materials.  
**FR:** L'équipement peut être installé sur des surfaces normalement inflammables. Les luminaires encastrés ne doivent en aucune manière être recouverts de matériaux isolants ou assimilés.  
**NL:** Het armatuur is geschikt voor bevestiging/plaatsing aan/op normaal ontvlambare materialen/ oppervlakten. Inbouwarmaturen mogen onder geen enkele voorwaarde bedekt worden met isolatiemateriaal of gelijkaardig materiaal.



IP20  
IP44

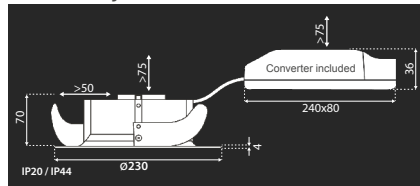
**DE:** Nur wenn die Leuchte in einer geschlossene Decke installiert ist, ist sie von der Untenseite vor Spritzwasser geschützt.  
**EN:** Only when the luminaire is installed in a closed ceiling can it be exposed to splashing water from the underside.  
**FR:** Quand le luminaire est intégré dans un plafond fermé, il peut être exposé aux éclaboussures d'eau par le bas.  
**NL:** Alleen als het armatuur is ingebouwd in een gesloten plafond mag het vanaf de onderzijde blootgesteld worden aan spatwater.



**TC location point**

**1250Lm** Tc 55°C @ Ta 25°C  
**2000Lm** Tc 64°C @ Ta 25°C  
 Tc < 70°C @ = 70.000 hrs guarantee

**Accessory**



**170-210 mm**  
 For hard mineral plates.  
 Für harte Mineralplatten.  
 Pour les dalles de plafond en minéral dur.

**170-175 mm**  
 For soft mineral plates.  
 Für weiche Mineralplatten.  
 Pour les dalles de plafond en minéral mou ou souple.

**EN:** After installation turn the front ring clockwise.  
**DE:** Nach Einbau Frontring im Uhrzeigersinn drehen.  
**FR:** Tourner l'anneau frontal dans le sens des aiguilles d'une montre après installation

**Measurements**



**Installation**  
**TERRA DOTRiA 1250 / 2000 Frame**

By using a separate Frame (290/185 mm) the hole size can be extended to 250 mm